


# Prep4Away

Prep4Away

> Contact Us  Login / Register

HOME

ALL VENDORS

★ GUARANTEE

? FAQ

TESTIMONIALS

CART (1)



Try **PDF Demo** before you buy

We're not the only ones **happy** about Prep4away Practice Material ...

56295+ customers in 100+ countries use Prep4away Test Engine. Meet our customers.

 iMessenger

 VOREED

 GetCustom

 JET ORANGE

 iCompany

 Paradoxx



<http://www.prep4away.com/>

Latest Certification Exam Questions & Braindumps - Prep4Away

**Exam** : **98-361-Deutsch**

**Title** : Microsoft MTA Software  
Development Fundamentals

**Vendor** : Microsoft

**Version** : DEMO

**QUESTION NO: 1**

Sie haben eine Klasse mit dem Namen GeoShape erstellt.

Sie haben eine Methode namens Area in der GeoShape-Klasse definiert.

Diese Methode berechnet die Fläche einer geometrischen Form.

Sie möchten, dass die abgeleiteten Klassen von GeoShape diese Funktionalität ersetzen, um die Flächenberechnung zusätzlicher geometrischer Formen zu unterstützen.

Wenn die Methode Area für ein GeoShape-Objekt aufgerufen wird, sollte die Fläche basierend auf dem Laufzeittyp des GeoShape-Objekts berechnet werden.

Welches Schlüsselwort sollten Sie bei der Definition der Area-Methode in der GeoShape-Klasse verwenden?

- A. abstrakt
- B. virtuell
- C. neu
- D. überschreibt

**Answer:** B

**QUESTION NO: 2**

Wo müssen Internetinformationsdienste (Internet Information Services, IIS) installiert sein, um einen bereitgestellten ASP ausführen zu können?

NET-Anwendung?

- A. Auf dem Computer, von dem aus Sie die Bereitstellung planen
- B. Auf dem Computer, auf dem sich die Anwendung befindet
- C. auf dem Application Layer Gateway Service
- D. Auf den Client-Computern

**Answer:** B

Erläuterung:

IIS wird auf dem Webserver ausgeführt. Der Webserver hostet die Anwendung.

**QUESTION NO: 3**

Hotspot-Frage

Sie überprüfen den folgenden Code, der hochgeladene Bilder speichert.

```
struct ImageInfo
{
    public byte[] Data;
    public int Length;
    public Guid Id;
}

void Post()
{
    var uploaded = PostedImage();
    var newImage = new ImageInfo();
    newImage.Data = uploaded;
    newImage.Length = uploaded.Length;
    newImage.Id = Guid.NewGuid();
}
```

Wählen Sie für jede der folgenden Anweisungen Ja aus, wenn die Anweisung wahr ist. Andernfalls wählen Sie Nein. Jede richtige Auswahl ist einen Punkt wert.

### Answer Area

Description of Behavior	Yes	No
The bytes that comprise the image are stored on the stack	<input type="radio"/>	<input type="radio"/>
The length of the image data is stored on the heap.	<input type="radio"/>	<input type="radio"/>
The Id of the image is stored on the stack.	<input type="radio"/>	<input type="radio"/>

**Answer:**

**Answer Area**

Description of Behavior	Yes	No
The bytes that comprise the image are stored on the stack	<input type="radio"/>	<input checked="" type="radio"/>
The length of the image data is stored on the heap.	<input type="radio"/>	<input checked="" type="radio"/>
The Id of the image is stored on the stack.	<input checked="" type="radio"/>	<input type="radio"/>

**QUESTION NO: 4**

Sie erstellen eine Anwendung für ein Helpdesk-Center. Anrufe müssen in der Reihenfolge behandelt werden, in der sie eingegangen sind. Welche Datenstruktur sollten Sie verwenden?

- A. Binärer Baum
- B. Stapel
- C. Hashtable
- D. Warteschlange

**Answer:** D

Erläuterung:

Eine Warteschlange hält die Reihenfolge der Elemente.

**QUESTION NO: 5**

Sie überprüfen ein C#-Programm, das die folgende Klasse enthält:

```
public class Rectangle
{
    public double Length {get; set;}
    public double Width { get; set; }
}
```

Das Programm führt den folgenden Code als Teil der Main-Methode aus:

```
Rectangle r1, r2;
r1 = new Rectangle { Length = 10.0, Width = 20.0 };
r2 = r1;
r2.Length = 30;
Console.WriteLine(r1.Length);
```

Was wird ausgegeben, wenn dieser Code ausgeführt wird?

- A. 10

- B. 20
- C. 30
- D. 40

**Answer:** C

#### QUESTION NO: 6

Sie müssen alle Stileinstellungen in einer separaten Datei gruppieren, die auf alle Seiten in einer Webanwendung angewendet werden kann.

Was tun?

- A. Verwenden Sie ein Cascading Style Sheet (CSS).
- B. Inline-Stile verwenden.
- C. Verwenden Sie ein XML-Schema (Extensible Markup Language).
- D. Verwenden Sie ein WebKit.

**Answer:** A

Erläuterung:

Cascading Style Sheets (CSS) ist eine Stylesheet-Sprache, mit der das Erscheinungsbild und die Formatierung eines Dokuments in einer Auszeichnungssprache beschrieben werden. CSS wurde in erster Linie entwickelt, um die Trennung des Dokumentinhalts von der Dokumentpräsentation zu ermöglichen, einschließlich Elementen wie Layout, Farben und Schriftarten.

#### QUESTION NO: 7

Sie haben eine Klasse namens Glass, die von einer Basisklasse namens Window erbt. Die Window-Klasse enthält eine geschützte Methode namens break ().

Wie soll die Glass-Klassenimplementierung der break () -Methode aufgerufen werden?

- A. Glass.break ()
- B. Window.break ()
- C. Me.break ()
- D. MyBase.break ()

**Answer:** B

#### QUESTION NO: 8

Sie entwerfen eine Datenbank für Ihr Unternehmen.

Sie überprüfen die Normalisierung für die Datenbanktabellen.

Sie überprüfen die folgende Tabelle "Bestellungen":

OrderId	CustomerId	OrderDate	FirstName	LastName
101	1	10/1/2010	Jane	Doe
102	2	10/5/2010	John	Doe
103	1	10/4/2010	Jane	Doe

Welche der folgenden Aussagen gilt für die Orders-Tabelle?

- A. Es erfüllt die Anforderungen für die erste normale Form.
- B. Es erfüllt die Anforderungen für die zweite Normalform.
- C. Es erfüllt die Anforderungen für die dritte Normalform.
- D. Es erfüllt die Anforderungen für die vierte Normalform.

**Answer:** A

#### QUESTION NO: 9

Welche zwei Arten von Informationen sollten Sie in einen effektiven Testfall aufnehmen?  
(Wähle zwei.)

- A. alle zum Testen des Falls erforderlichen Voraussetzungen
- B. das erwartete Ergebnis aus dem Testen des Falls
- C. Mehrere Aktionen in einem Schritt kombiniert, um den Fall zu testen
- D. die Stakeholder, die den Testfall erstellt haben

**Answer:** BC

Erläuterung:

Mit Microsoft Test Manager können Sie manuelle Testfälle erstellen, die sowohl Aktions- als auch Validierungstestschritte enthalten. Sie können auch einen Satz gemeinsamer Testschritte für mehrere Testfälle freigeben, die als gemeinsame Schritte bezeichnet werden. Dies vereinfacht die Wartung von Testschritten, wenn sich Ihre zu testende Anwendung ändert.

#### QUESTION NO: 10

Sie müssen eine gespeicherte Prozedur erstellen, die den Namen und das Alter einer Person übergibt.

Welche Anweisung sollten Sie zum Erstellen der gespeicherten Prozedur verwenden?

- A. 

```
UPDATE PROCEDURE StoreData
@UserName nvarchar(255),
@Age int
```
- B. 

```
CREATE PROCEDURE StoreData
@UserName char,
@Age double
```
- C. 

```
CREATE PROCEDURE StoreData
@UserName nvarchar(255),
@Age int
```
- D. 

```
CREATE PROCEDURE StoreData (@UserName, @Age)
```

- A. Option A
- B. Option B
- C. Option C
- D. Option D

**Answer:** C

Erläuterung:

Beispiel (nvarchar und int sind hier am besten):

Im folgenden Beispiel wird eine gespeicherte Prozedur erstellt, die Informationen für einen bestimmten Mitarbeiter zurückgibt, indem Werte für den Vor- und Nachnamen des Mitarbeiters übergeben werden. Diese Prozedur akzeptiert nur exakte Übereinstimmungen für die übergebenen Parameter.

```
VERFAHREN ERSTELLEN HumanResources.uspGetEmployees
```

```
@LastName nvarchar (50),
```

```
@FirstName nvarchar (50)
```

```
WIE
```

```
SET NOCOUNT ON;
```

```
SELECT Vorname, Nachname, JobTitel, Abteilung
```

```
FROM HumanResources.vEmployeeDepartment
```

```
WO Vorname = @ Vorname UND Nachname = @ Nachname;
```

```
GEHEN
```

### QUESTION NO: 11

Sie entwickeln ein C # -Programm, das eine einfach verknüpfte Liste verwendet.

Sie müssen alle Knoten der Liste durchlaufen.

Welches der folgenden Elemente benötigen Sie, um diese Anforderung zu erfüllen?

- A. Link zum Hauptknoten
- B. Link zum Endknoten
- C. Daten im Kopfknoten
- D. Daten im Endknoten

**Answer:** A

### QUESTION NO: 12

Sie haben einen Windows-Dienst, der im Kontext eines Kontos ausgeführt wird, das als nicht privilegierter Benutzer auf dem lokalen Computer fungiert.

Das Konto zeigt allen Remoteservern anonyme Anmeldeinformationen an.

Was ist der Sicherheitskontext des Windows-Dienstes?

- A. Lokales System
- B. NetworkService
- C. Benutzer
- D. LocalService

**Answer:** D

Erläuterung:

LocalService, der im Kontext eines Kontos ausgeführt wird, das als nicht privilegierter Benutzer auf dem lokalen Computer fungiert und allen Remoteservern anonyme Anmeldeinformationen bereitstellt.

### QUESTION NO: 13

Welche Programmiersprache ist clientseitig, dynamisch und schwach typisiert?

- A. ASP.NET
- B. C #

C. JavaScript

D. HTML

**Answer:** D

**QUESTION NO: 14**

Für diese Frage müssen Sie den unterstrichenen Text auswerten, um festzustellen, ob er korrekt ist.

Der Standardeinstiegspunkt für eine Konsolenanwendung ist die Class-Methode.

Wählen Sie die richtige Antwort, wenn der unterstrichene Text die Aussage nicht korrekt macht.

Wählen Sie "Keine Änderung erforderlich", wenn der unterstrichene Text die Aussage korrekt macht.

A. Es ist keine Änderung erforderlich

B. Main

C. Programm

D. Objekt

**Answer:** B

Erläuterung:

Der Standardeinstiegspunkt für eine Konsolenanwendung ist die Klasse Main.

**QUESTION NO: 15**

Welche Sprache verwendet DDL (Data Definition Language) und DML (Data Manipulation Language)?

A. Java

B. C ++

C. SQL

D. Pascal

**Answer:** C

Erläuterung:

SQL verwendet DDL und DML.

**QUESTION NO: 16**

Der Catch-Abschnitt in einem Exception-Handler dient folgenden Zwecken:

A. Schließen Sie die Ausführung der Anwendung ab.

B. Fehlerbehandlungsroutine verlassen.

C. Code nur ausführen, wenn eine Ausnahme ausgelöst wird.

D. Code ausführen, unabhängig davon, ob eine Ausnahme ausgelöst wird.

**Answer:** C

**QUESTION NO: 17**

Sie entwickeln eine ASP.NET-Anwendung mit C #.

Sie erstellen eine CodeBehind-Klasse mit dem Namen Status, die die Geschäftslogik enthält.

Diese Klasse befindet sich im Namespace Northwind und wird in einer Datei mit dem Namen status gespeichert. aspx.cs.

Sie müssen den Benutzeroberflächencode schreiben, der diese Klasse verwendet. Welche der folgenden Kabeljausegmente sollten Sie verwenden?

**A.**

```
<% Page Language = "c #"  
Codebehined = "status.aspx.cs" ClassName = "Northwind.Status"%>
```

**B.**

```
<% Page Language = "c #"  
Codebehined = "status.aspx.cs" Inherits = "Northwind.Status"%>
```

**C.**

```
<% Page Language = "c #"  
Src = "status.aspx.aspx.cs" Inherits = "Northwind.Status"%>
```

**D.**

```
<% Page Language = "c #"  
Src = "status.aspx.aspx.cs" ClassName = "Northwind.Status"%>
```

**Answer: C**

### QUESTION NO: 18

Sie haben eine Microsoft ASP.NET-Webanwendung.

Sie müssen einen Wert speichern, der für alle Benutzer auf dem Server freigegeben werden kann.

Welche Art der Zustandsverwaltung sollten Sie verwenden?

**A.** Sitzung

**B.** ViewState

**C.** Anwendung

**D.** Cookies

**Answer: C**

Erläuterung:

Der Anwendungsstatus ist ein Datenrepository, das allen Klassen in einer ASP.NET-Anwendung zur Verfügung steht.

Der Anwendungsstatus wird im Speicher des Servers gespeichert und ist schneller als das Speichern und Abrufen von Informationen in einer Datenbank. Im Gegensatz zum Sitzungsstatus, der für eine einzelne Benutzersitzung spezifisch ist, gilt der Anwendungsstatus für alle Benutzer und Sitzungen. Daher ist der Anwendungsstatus ein nützlicher Ort, um kleine Mengen häufig verwendeter Daten zu speichern, die sich nicht von einem Benutzer zum anderen ändern.

### QUESTION NO: 19

Sie erstellen eine Anwendung, die Eingaben akzeptiert und dem Benutzer eine Antwort anzeigt.

Sie können für diese Anwendung keine grafische Oberfläche erstellen.

Welche Art von Anwendung sollten Sie erstellen?

**A.** Windows Forms

**B.** Windows-Dienst

**C.** Webbasiert

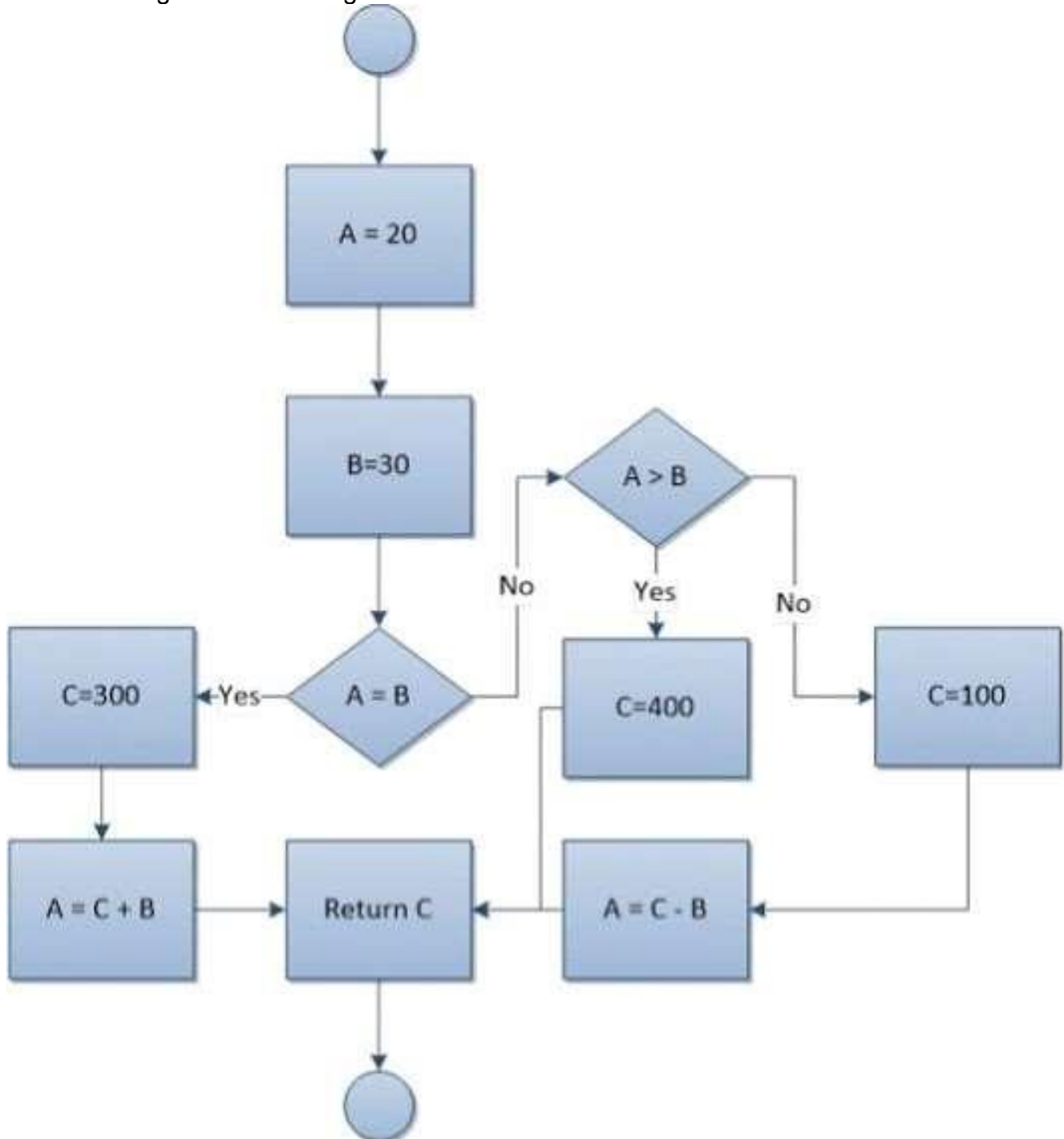
D. Konsolenbasiert

**Answer: C**

**QUESTION NO: 20**

Hotspot-Frage

Sie haben folgendes Flussdiagramm:



Verwenden Sie die Dropdown-Menüs, um die Antwortauswahl auszuwählen, die jede Aussage vervollständigt. Jede richtige Auswahl ist einen Punkt wert.

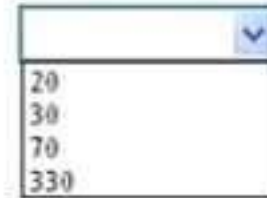
### Answer Area

The value that is returned is [answer choice].



A dropdown menu with a blue arrow icon in the top right corner. The menu is open, showing four options: 20, 100, 300, and 400.

The value of A is [answer choice].



A dropdown menu with a blue arrow icon in the top right corner. The menu is open, showing four options: 20, 30, 70, and 330.

**Answer:**

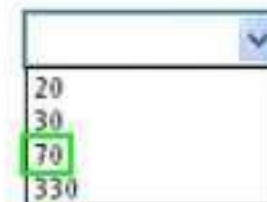
### Answer Area

The value that is returned is [answer choice].



A dropdown menu with a blue arrow icon in the top right corner. The menu is open, showing four options: 20, 100, 300, and 400. The option 100 is highlighted with a green box.

The value of A is [answer choice].



A dropdown menu with a blue arrow icon in the top right corner. The menu is open, showing four options: 20, 30, 70, and 330. The option 70 is highlighted with a green box.

### QUESTION NO: 21

Für diese Frage müssen Sie den unterstrichenen Text auswerten, um festzustellen, ob er korrekt ist.

Unit-Tests sind die letzten Tests, die abgeschlossen sein müssen, bevor ein Feature oder Produkt als abgeschlossen betrachtet werden kann.

Wählen Sie die richtige Antwort, wenn der unterstrichene Text die Aussage nicht korrekt macht.

Wählen Sie "Keine Änderung erforderlich", wenn der unterstrichene Text die Aussage korrekt macht.

- A. Es ist keine Änderung erforderlich
- B. Benutzerakzeptanz
- C. System
- D. Integration

**Answer:** B

Erläuterung:

User Acceptance Testing (UAT) ist die letzte Phase des Software-Testprozesses. Während der UAT testen tatsächliche Softwarebenutzer die Software, um sicherzustellen, dass sie die erforderlichen Aufgaben in realen Szenarien gemäß den Spezifikationen ausführen kann.

UAT ist eines der letzten und wichtigsten Verfahren für Softwareprojekte, die durchgeführt werden müssen, bevor neu entwickelte Software auf den Markt gebracht wird. UAT wird auch als Betatest, Anwendungstest oder Endbenutzertest bezeichnet.

**QUESTION NO: 22**

Sie entwickeln ein C # -Programm.

Sie schreiben eine rekursive Methode, um die Fakultät einer Zahl zu berechnen.

Welches der folgenden Codesegmente sollten Sie verwenden, um korrekte Ergebnisse zu generieren?

**A.**

```
public static int Factorial(int n)
{
    if (n == 0)
    {
        return 1;
    }
    else
    {
        return n * Factorial(n - 1);
    }
}
```

**B.**

```
public static int Factorial(int n)
{
    if (n == 0)
    {
        return 1;
    }
    else
    {
        return (n ? 1) * Factorial(n);
    }
}
```

**C.**

```
public static int Factorial(int n)
{
    if (n == 0)
    {
        return n;
    }
    else
    {
        return Factorial(n - 1);
    }
}
```

**D.**

```
public static int Factorial(int n)
{
return n * Factorial(n - 1);
}
```

**Answer: A**